

Guía Completa para Renovar tus Paredes | Capítulo: Exteriores

# El fin de las fisuras en fachadas.

Conoce el sistema definitivo de revestimiento mural que reemplaza a los enlucidos plásticos y protege tu envolvente estructural para siempre.

La nueva tecnología alemana en revestimiento exterior

## El ciclo interminable de las reparaciones exteriores.

Las soluciones tradicionales fallan porque son rígidas. Los revoques, masillas comunes y pinturas exteriores no pueden acompañar los movimientos naturales de asentamiento de una casa. El resultado es frustración, filtraciones y dinero perdido.

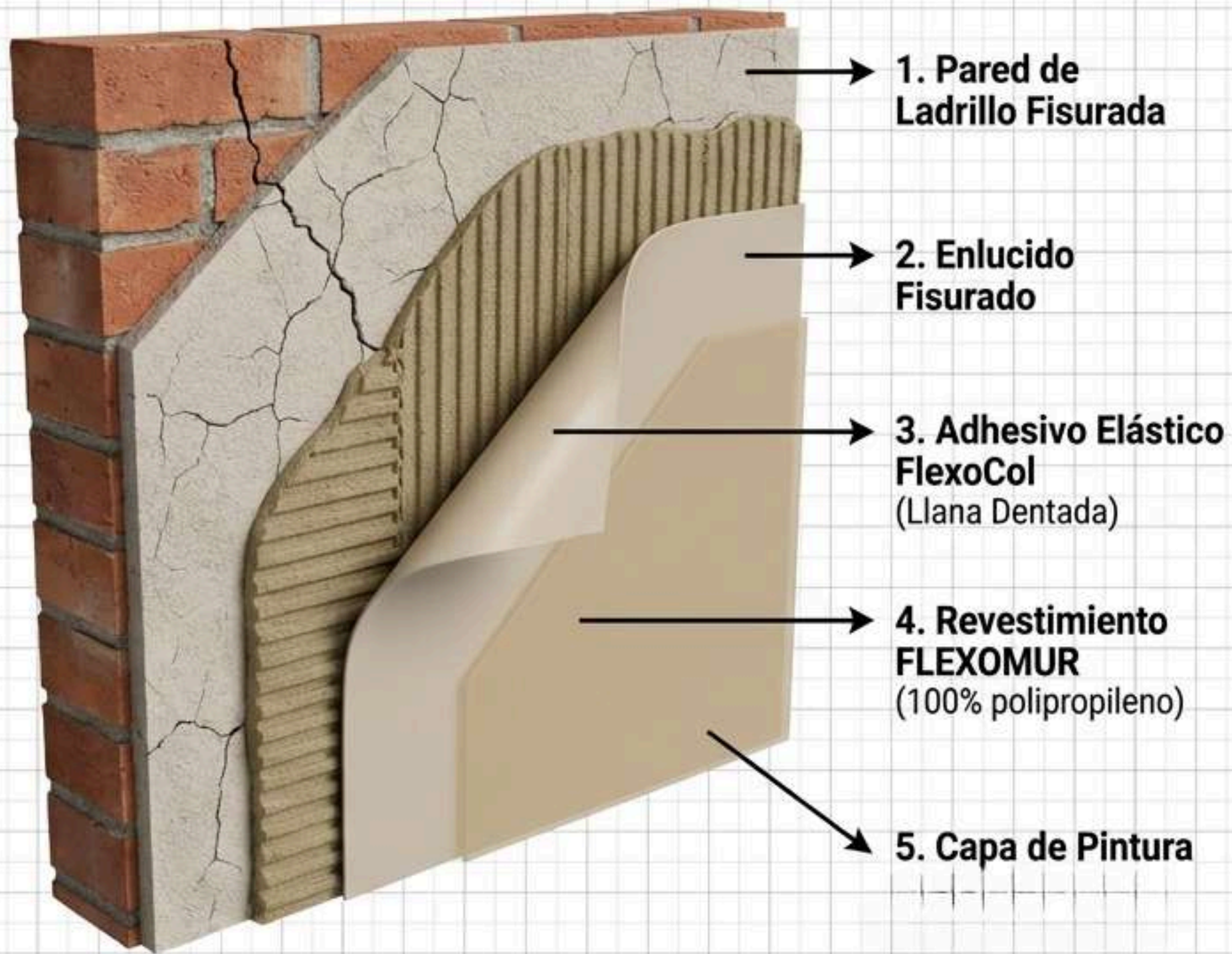
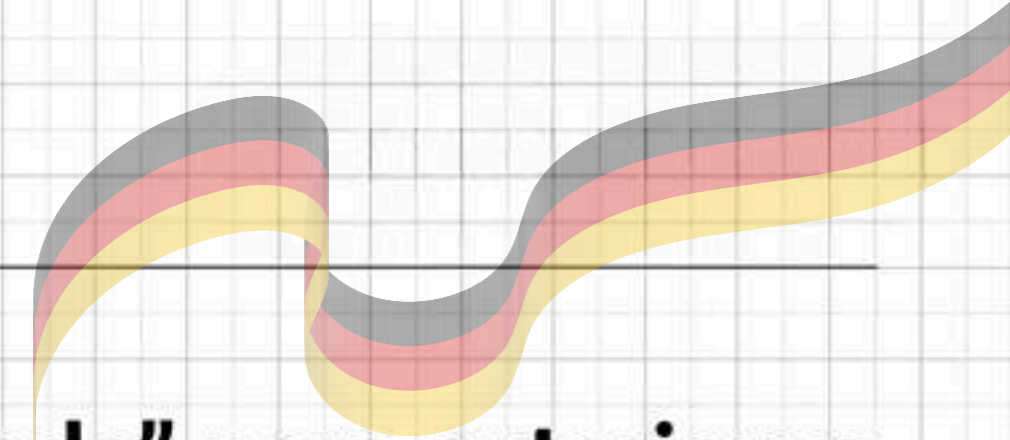


### NOTA TÉCNICA

Una fachada deteriorada no solo es un problema estético; es el punto de entrada para patologías graves de humedad en el interior de la vivienda.

# FLEXOMUR

El "empapelado" para exteriores con tecnología alemana.

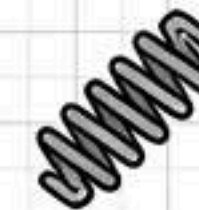


## El "empapelado" para exteriores con tecnología alemana.

Ahora es posible reparar, rediseñar y renovar paredes y muros exteriores con un solo producto. Erfurt FLEXOMUR brinda una solución a largo plazo para frentes y fachadas con problemas de fisuras y grietas constantes



**Capacidad de puenteo:**  
Soporta fisuras de hasta 5 mm.



**Elasticidad:**  
Absorbe el movimiento estructural.



**Material:**  
Libre de PVC, formaldehído y metales pesados.

# FLEXOMUR frente a los revoques plásticos convencionales.

Revoques Plásticos Tradicionales	Sistema FLEXOMUR
✗ Se fracturan y copian grietas.	✓ No se fisura ni se raja, absorbe movimiento.
✗ Pérdida de color, difícil repintado sin perder textura.	✓ Repintable hasta 10 veces, cambia el color cuando quieras.
✗ Requiere especialistas y trabajo continuo para evitar marcas.	✓ Habilidad de empapelador, trabajo interrumpible.
✗ Material muy pesado, gran despliegue.	✓ Material liviano, ejecución limpia y rápida.

# La anatomía del Sistema FLEXOMUR.

**ERFURT**<sup>®</sup>  
Tecnología Alemana

Un sistema de dos componentes diseñado para trabajar en conjunto, garantizando adherencia extrema y elasticidad perpetua.



**Dimensiones:**  
0.71m ancho  
x 20m largo.

**Rendimiento exacto:**  
Cubre 14.2 m<sup>2</sup>  
por rollo.

**Gramaje:**  
170gr x m<sup>2</sup>.



**Función:**  
Adhesivo reforzador y  
puente de adherencia.

**Aplicación:**  
Generosa, con  
rodillo y llana  
dentada.

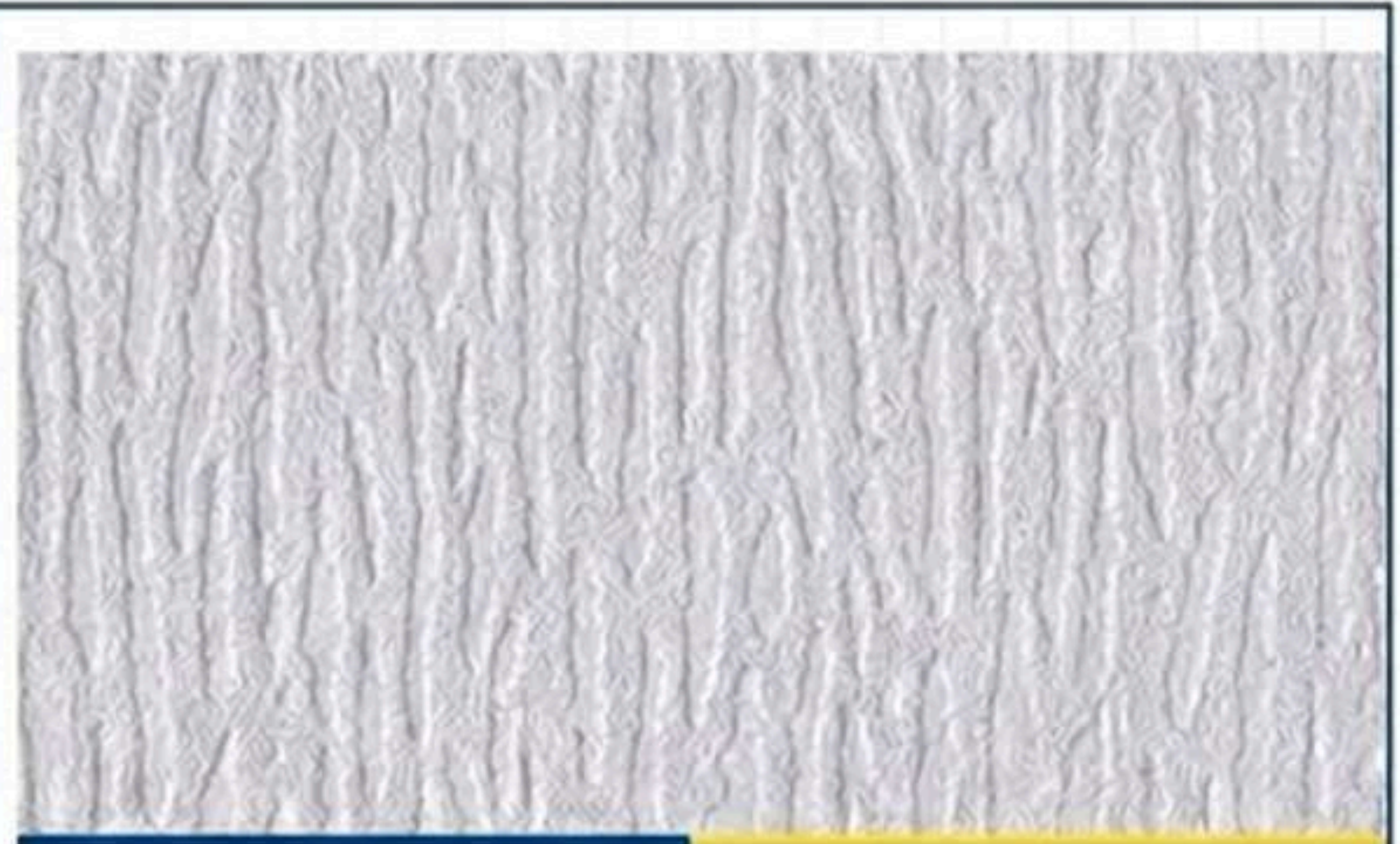
# Diseños disponibles en Argentina.

Dos texturas arquitectónicas diseñadas para disimular imperfecciones y otorgar un acabado de enlucido moderno.



## Modelo 5730

Textura de grano medio e irregular.  
Estética clásica y robusta.



## Modelo 5736

Textura de grano alargado y direccional.  
Figura definida para fachadas estilizadas.

## Nota del Especialista

# El secreto de su versatilidad: No solo para exteriores.

Aunque su tecnología fue concebida para resistir la brutal intemperie, FLEXOMUR es la solución definitiva para muros interiores con problemas estructurales crónicos.

- Si tienes paredes internas que se quiebran constantemente por movimientos del edificio, FLEXOMUR las estabiliza.
- **El único cambio:** Para instalaciones interiores, el sistema se aplica utilizando un **adhesivo vinil gel** convencional en lugar del reforzador de exteriores.



# Manual de Instalación | Paso 1: Preparar el lienzo.

El éxito del sistema reside en un sustrato consolidado.



**Limpieza y Consolidación:** Lavar la superficie a presión, eliminar restos sueltos de yeso/pintura y aplicar imprimación penetrante a base de disolvente. Dejar secar 24 horas.



**Microfisuras (< 5mm):** No requieren tratamiento previo. FLEXOMUR las cubre directamente.

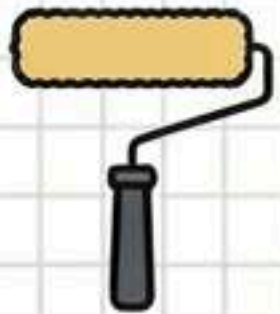


**Grietas Mayores (> 5mm):** Deben abrirse, rellenarse con masilla acrílica elástica y reforzarse estructuralmente con cinta para grietas (Cinta HOCO).



# Manual de Instalación | Paso 2: La cama de adhesivo.

A diferencia de los empapelados tradicionales, el adhesivo reforzador FlexoCol se aplica directamente sobre el muro, no sobre el material.



**Abundancia:** Aplica generosamente con rodillo una capa gruesa de la masilla elástica sobrepasando por cada lado unos centímetros el ancho del paño.



**Peinado:** Distribuir y peinar inmediatamente con una llana o espátula dentada (tamaño C3 o B2) en ángulo recto.



*Nota: No preparar superficies demasiado grandes para evitar que el adhesivo se seque antes de la colocación.*



# Manual de Instalación | Paso 3: Desplegar, fijar y alisar.

Una técnica limpia, rápida y tolerante a interrupciones.

1. **Cortar el material** sumando unos centímetros extra para ajustes. Enrollar con la cara interna hacia afuera.
2. **Desplegar** suavemente sobre el adhesivo fresco y alinear usando una plomada.
3. **Unir los paños a tope** (canto con canto). ¡Nunca superponer!
4. **Presionar** firmemente con espátula plástica o rodillo de goma desde el centro hacia afuera para liberar el aire. Limpiar excedentes de adhesivo al instante.

## Ventaja Operativa:

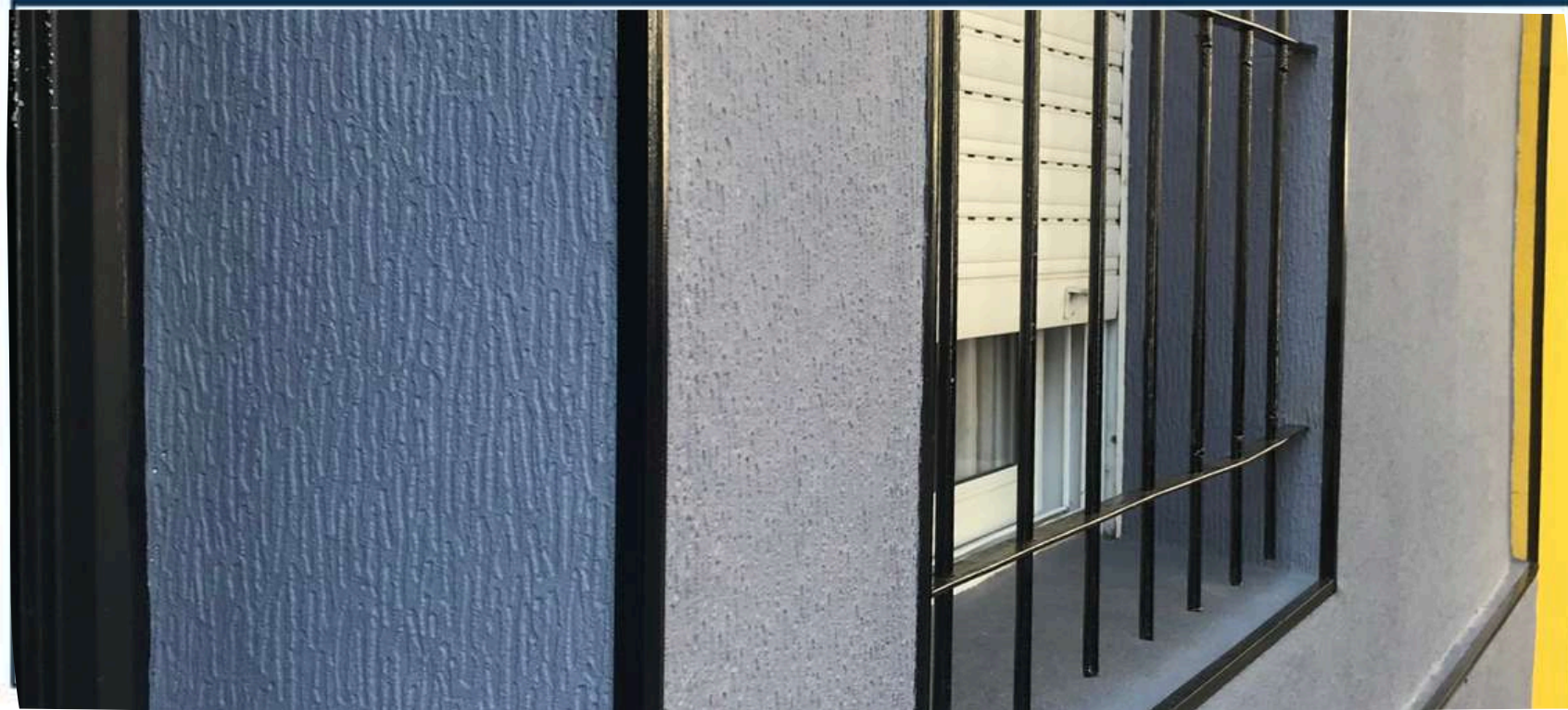
Si debe interrumpir el trabajo, simplemente retire el adhesivo sobrante del muro con una espátula. Podrá continuar al día siguiente sin marcas visibles.



# Detalles Críticos: El tratamiento de las esquinas.

**Regla de Oro: NUNCA DOBLE EL MATERIAL EN LAS ESQUINAS.**

Es importante remarcar que al ser un revestimiento expuesto a la intemperie, las zonas de juntas, ángulos, zócalos o cualquier otro canto vivo expuesto, tienen que ser protegido en función de evitar penetración de agua u otros agentes externos y de asegurar una larga vida útil del material



## Soluciones Profesionales

- **Ángulos vivos:** Utilice perfiles o ángulos de protección -por ejemplo guardacantos de PVC, o similares. Cumplen la función de proteger esquinas y cantos
- **Proteccion Superior:** Instale molduras de PVC o simil en todas las aristas que queden expuestas para evitar filtraciones y asegurar una terminación duradera.  
Utilice CORNISAS o asegúrese de que no queden bordes expuestos en la parte superior de la fachada por donde puedan penetrar agentes externos.
- **Proteccion Zócalo:** Para proteger la parte inferior del muro de filtraciones, roces y golpes, instale un zocalo protector inferior de PVC, ceramica, cementicio o simil.

## Manual de Instalación | Paso 4: Pintura y Personalización.

Una vez que el adhesivo y el revestimiento han secado por completo, la fachada está lista para cobrar vida.

Aplique dos manos de pintura látex exterior acrílica de alta calidad de su color preferido.

- **Diseño sin límites:** Permite pegado horizontal, vertical, y la creación de franjas o bloques de color usando cintas de enmascarar.
- **Mantenimiento Inteligente:** A diferencia del Revoques plásticos convencionales, cuando desee renovar el color en el futuro, simplemente pinte encima. Soporta hasta 10 repintados sin perder su textura original y sin necesidad de lijar.



# La forma más inteligente de proteger tu fachada.



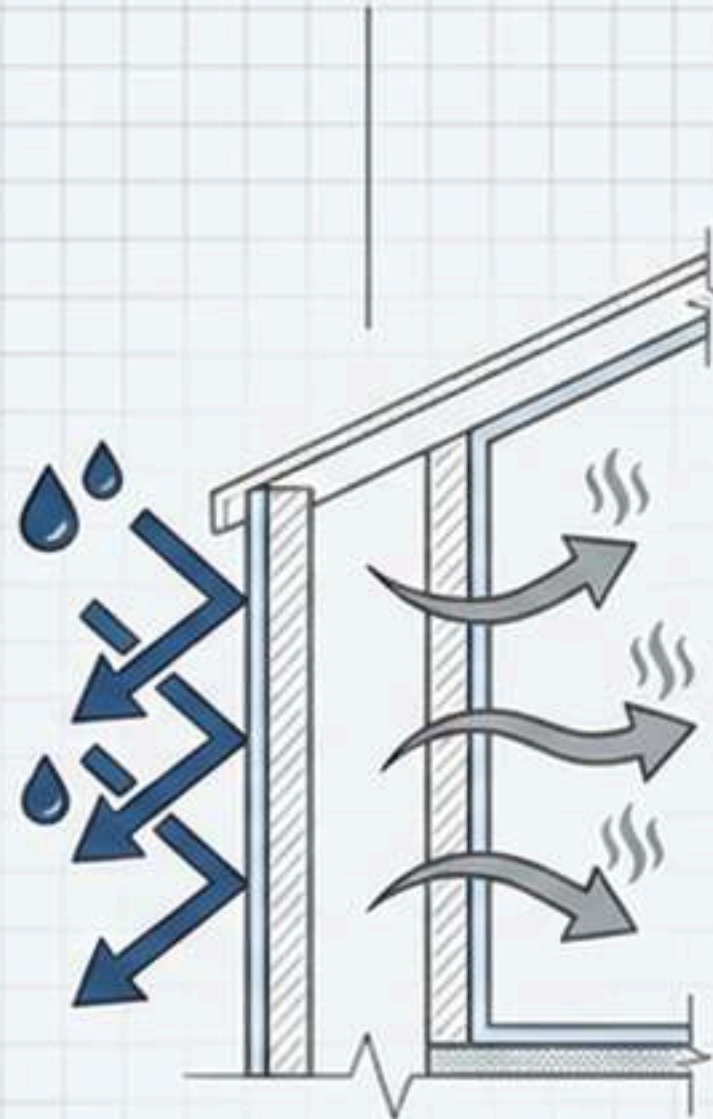
## Escudo Impermeable:

Bloquea el ingreso de agua de lluvia y agresiones climáticas al interior de la mampostería.



## Armadura Ignífuga:

Clasificación europea **Clase B1**.  
No propaga llamas, garantizando seguridad vital.



## Pulmón Permeable:

Permite que el muro respire, dejando escapar el vapor interno y evitando la formación de moho, hongos y salitre.



## Alta Resistencia Mecánica:

Protege contra golpes, roces cotidianos y el desgaste del tiempo. Lavable y libre de mantenimiento constante.

# El fin de las fisuras es solo el principio.

Renueva, protege y eleva el valor estético de tus proyectos con la tecnología alemana que está transformando la construcción.

**Solicita asesoramiento técnico, muestras o cotizaciones para tu obra.**

**Distribuidor Oficial:** Fiberglass Revestimientos  
**Dirección:** Juana Azurduy 1789, CABA.  
**Tel:** (+5411) 3530-1100 / **Cel:** (+54 9) 11 3542 0270  
**Web:** fiberglassrevestimientos.com.ar / flexomur.com.ar  
**Email:** contacto@fiberglassrevestimientos.com

