

REVESTIMIENTO de fibra de vidrio | Tassoglas

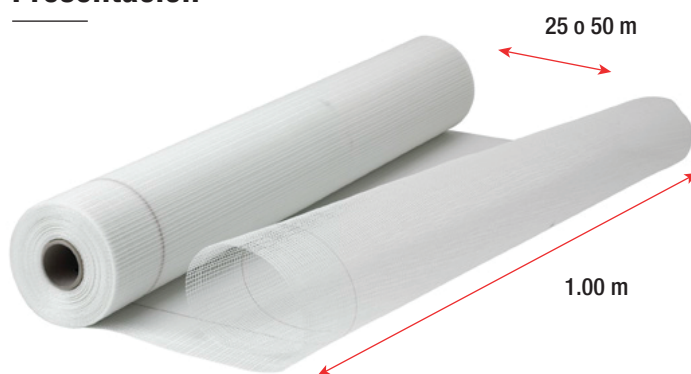
Descripción

Los tejidos en hilo de fibra de vidrio poseen un proceso de apresto que los convierte en un textil muy liviano y moldeable a cualquier tipo de superficie. Su composición lo hace un material ideal para aplicar en paredes con situaciones de humedad de cimiento o medianera, grietas, fisuras o techos con moho y hongos. **Es el recubrimiento perfecto para paredes en ambiente de alto tránsito ya que las protege de golpes y marcas y facilita las tareas de re-pintado.** Sus características ignífugas lo hacen altamente recomendable para usos en ambientes institucionales y privados.

Especificaciones

Propiedades	Dimensionalmente estable
Peso	100 a 200 g/m ² (según modelo)
Espesor	> 1 mm
Tipo de hilo	C-glass
Ancho	1.00 m
Largo	25 o 50 m
Peso de 1 pza.	4 a 8 kg (según modelo)
Color	Blanco translúcido
Campo común de aplicación	Paredes y cielo raso interiores. También sobre madera, revoque fino, cerámicos, placas de yeso y otros.
Almacenaje	Almacenar en un área cubierta y seca.
Clasificación contra Fuego	Argentina INTI: Clase RE 2. Suecia: Clase 1. RFA Alemania: DIN 4102 B1/A2 USA: ASTM E 84-79 ^a
Certificaciones	OEKO TEX

Presentación



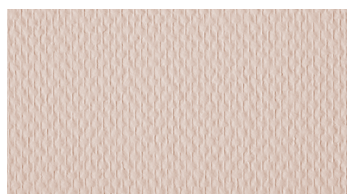
Beneficios



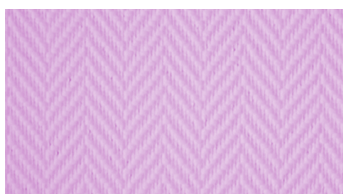
- Repintables hasta 10 veces sin necesidad de lijar.
- Material ignífugo.
- Alta resistencia a los impactos y/o roces.
- Fácil colocación. Para decoración y protección.
- Previene y repara fisuras en cielorrasos y paredes.
- Apto para superficies con humedad de cimiento o de medianera.

Modelos

1 Tipo Esterilla
G 100 N / G 135 N / G 140 N /
G 180 N



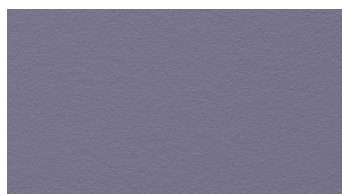
2 Tipo Espiga | Rombo
G 112 N / G 116 N / G 165 N /
G 430 N / G 480 N



3 Fantasías
G 109 N / G 113 N / G 114 N /
G 115 N / G 118 N / G 119 N



4 No Tejido
G 45 / Microlith



Instalación / Pasos a seguir para la aplicación de Tassoglas.



1

Desprender todo el material suelto y flojo. Rellene, lije las juntas, grietas y áreas desiguales. Si es necesario utilice productos a base de cemento para emparejar. Deje las superficies parejas, limpias y secas. Aplique una imprimación en las superficies porosas. Donde exista presencia de moho y hongos previamente aplique algún tratamiento fungicida.



3

Recorte los sobrantes en la parte superior e inferior y laterales.



2

Corte del largo necesario sumando unos centímetros extra para ajustes.

Aplique el agente adhesivo sobre la primera superficie a cubrir de forma generosa.



El consumo de adhesivo varía según el tipo de fondo, estimando un rendimiento de entre 3 a 5 m² / kg.

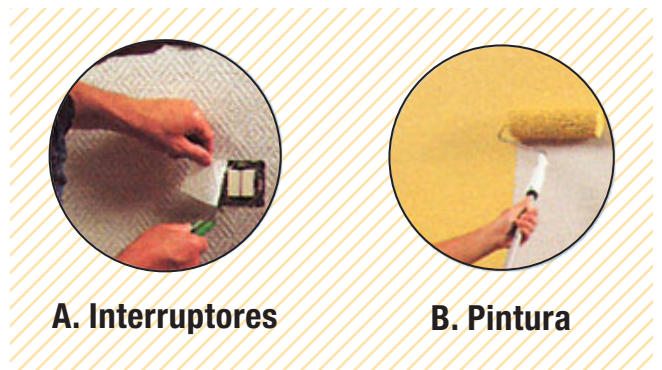


4

Coloque el revestimiento sobre el adhesivo aun fresco procurando la verticalidad. Una los diversos paños a tope, canto contra canto, sin superponerlos. Ayúdese con una espátula plástica para liberar el aire.

Nota! También es posible colocar el revestimiento en forma horizontal.

Últimos Pasos



A. Interruptores

B. Pintura

A.

Tassoglas puede ser aplicado sobre interruptores y enchufes eléctricos, pudiendo ser recortado de forma rápida y precisa, posteriormente. **Cuidado!** Cortar siempre la corriente antes de realizar esta operación.

B.

Antes de pintar, el adhesivo debe haber secado completamente. Para obtener un resultado satisfactorio, son necesarias al menos 2 capas de pintura. El consumo de pintura promedio es de 120 cm³ x cada M², pero esto puede variar en función del fondo, el diseño y fundamentalmente por la calidad, color y tipo de pintura elegida. El material admite cualquier tipo de pintura, desde epoxis hasta látex.